

搬入時のチェックポイント

(1) 搬入経路全体

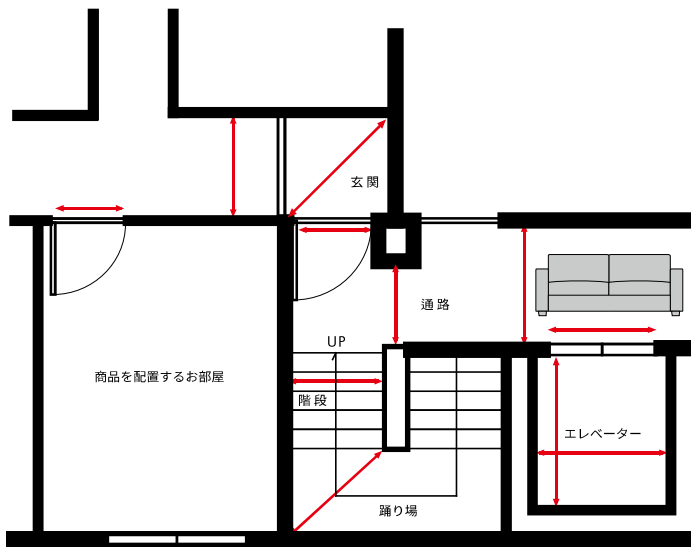


図 1

設置場所が玄関よりまっすぐの搬入の場合は、商品サイズ+150mm 幅が確保出来ていれば問題ございません。お部屋までの玄関や廊下などに直角の曲がり角がある場合は、搬入が複雑になるケースがございます。

(2) エレベーター

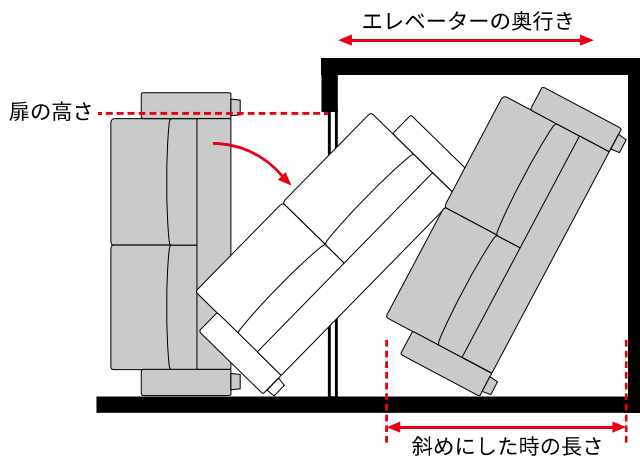


図 2

エレベーターの扉の幅と高さをご確認下さい。その後、エレベーター内部の奥行、幅、高さをご確認下さい。または図の様に斜めにして搬入する場合がございます。

(3) 階段

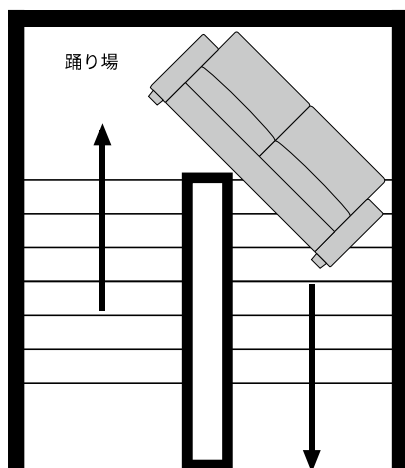


図 3

2階搬入の場合や、エレベーターでの商品搬入が不可の場合は階段を使用します。

図のような屈折階段(踊り場がある階段)、螺旋階段は搬入が難しいケースがございます。

(4) 通路

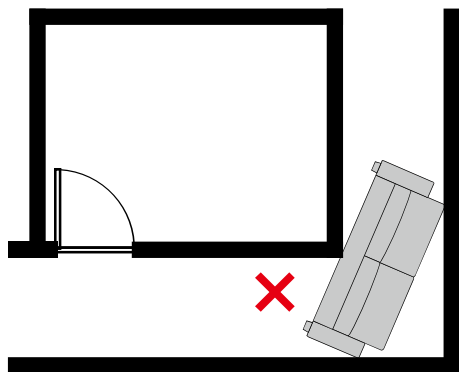


図 4

マンション共用部や廊下の幅と高さをご確認下さい。

(照明・非常灯・ドアノブなど注意)

曲がり角がある場合は、商品の向きを変えるなどのスペースが必要となります。

曲がり角がある場合でも商品を回転させたり、

天井高に余裕があれば商品を立てた状態で搬入できる可能性もございます。

(5) 扉

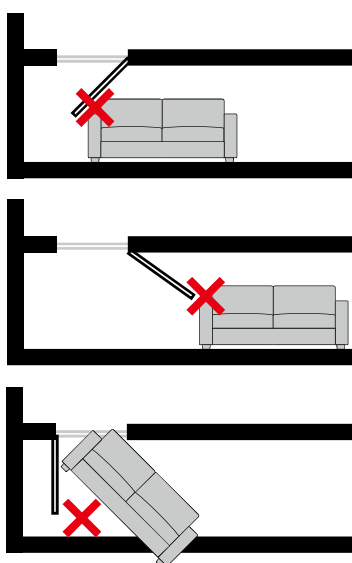


図 5

玄関扉やお部屋の扉のドア幅と高さをご確認下さい。

(ドアノブ、下駄箱、郵便受けなど注意)

段差、天井の梁などがある場合も搬入可能サイズが変わる場合がございますので、ご注意くださいませ。

上記(1)～(5)のチェックポイントを設けてさせて頂きましたが、お客様でのご判断が難しい場合は、ご相談頂けますと幸いです。

※商品が搬入不可の場合

・2 階までであれば吊上げ搬入を承ります。吊上げ搬入、吊上げ見積に関する費用につきましてはお客様のご負担となりますので、予めご了承下さい。

ベランダがない場合や、商品の重量によって吊上げ搬入が難しい場合もございます。

・商品搬入が出来ないことにより、キャンセルが発生した場合は商品の往復のご配送料、ならびに付帯料金はおお客様のご負担となります。予めご了承下さいませ。